

## ÖFFNUNGSZEITEN

### Unsere Öffnungszeiten:

Montag - Donnerstag

07:00 - 16:30 Uhr

Freitag

07:00 - 13:00 Uhr



### Unsere Buchungszeiten:

- |         |   |
|---------|---|
| 25 Std. | nur vormittags                            |
| 35 Std. | vormittags <b>und</b><br>nachmittags      |
| 35 Std. | an einem Block mit<br>Übermittagbetreuung |
| 45 Std. | ganztags                                  |

**Ihre Kinder werden von sechs  
pädagogischen Fachkräften betreut.**



**Gute Zusammenarbeit bringt Erfolg!**

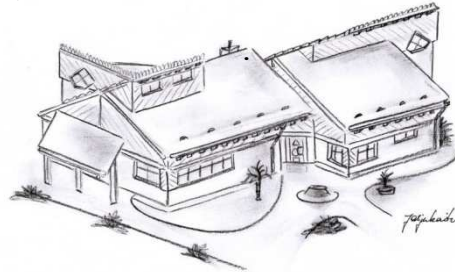
**Zum Wohle der Kinder ist eine offene und  
freundliche Zusammenarbeit zwischen Eltern und  
Kindergarten sehr wichtig!**

**Nur durch gegenseitige Information und  
Verständnis können wir den Bedürfnissen der Kinder  
gerecht werden.**

Den Kontakt bei geplanten und spontanen Gesprächen  
pflegen wir ebenso wie Begegnungen bei jährlich  
angebotenen Elternabenden oder Elternaktionen.

Wir **bieten Elterngespräche**, bei denen es um den  
Entwicklungsstand des Kindes geht. Grundlage für  
diese Gespräche sind unsere Beobachtungsbögen und  
Bildungsdokumentationen.

Wir **bieten Beratung und Begleitung** der Eltern bei  
Auffälligkeiten im Verhalten oder der Entwicklung des  
Kindes.



EV. KINDERGARTEN

**ARCHE NOAH**

St. Johannesstr. 5  
58802 Balve  
Leiterin: Anja Sanden

Telefon: (02375) 1433

Email: [EvKiga-ArcheNoahBalve@web.de](mailto:EvKiga-ArcheNoahBalve@web.de)

# EV. KINDERGARTEN ARCHE NOAH



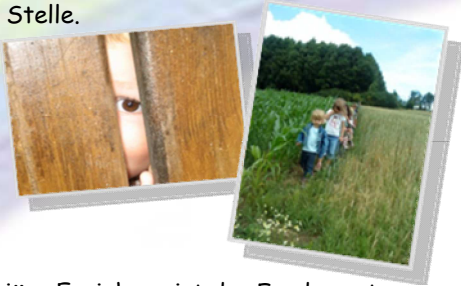
Kinder sind eine Gabe Gottes

Psalm 127,3

# HERZLICH WILLKOMMEN

Unser Kindergarten ist eine kleine überschaubare Einrichtung mit einem großen, warmen Herz für Kinder.

Neben aller Professionalität stehen Nähe, Wärme und persönliche Zuwendung bei uns an oberster Stelle.



Die religiöse Erziehung ist das Fundament unseres täglichen Miteinanders.

Jesus hat in seinem Leben vorgelebt, wie Menschen miteinander umgehen sollen.

Er hatte Achtung vor der Einzigartigkeit eines jeden Menschen und hat sich vor allem der Schwachen angenommen. Wir nehmen die Kinder in ihrer Einzigartigkeit wahr, ermutigen sie bei ihren Sorgen, ihren Nöten, bestärken sie in ihrer Freude und ihrer grenzenlosen Neugierde, auf das Leben.

**Die Kinder sollen sich  
angenommen fühlen!**

## PÄDAGOGISCHES KONZEPT

Bei uns steht ganzheitliches Lernen im Vordergrund. Wir begreifen nicht nur mit dem Kopf, sondern mit unseren Händen und dem ganzen Körper.

Bei uns können die Kinder offenen Raum für ihre Bewegungsfreude finden.

Forschend, gestaltend und musizierend erschließen sich unseren Kindergartenkindern die Geheimnisse der Welt.

**Somit findet Bildung in allen  
Entwicklungsbereichen statt, wobei wir  
die Kinder unterstützen und fördern.**

Erziehung bedeutet für uns: den Kindern ihre Entwicklungsfreiheit zu gewähren, aber ihnen auch Grenzen zu setzen.

Denn sinnvolle Regeln und Rituale geben ihnen Vertrauen und Sicherheit.



## WIR BIETEN



- ⊗ Integration /integratives Arbeiten
- ⊗ Naturerfahrungen über Wald und Felder
- ⊗ Musik und Rhythmik
- ⊗ Förderung des Sozialverhaltens und der Selbständigkeit
- ⊗ Rollenspiel
- ⊗ Kreatives Gestalten
- ⊗ Gesundheitserziehung
- ⊗ Verkehrserziehung
- ⊗ Sprachförderung nach Delphin 4
- ⊗ Schulvorbereitung
- ⊗ BISC und HLL - Prävention von Lese- und Rechtschreibschwierigkeiten
- ⊗ Großelternnachmittage
- ⊗ Vater-Kind-Nachmittage
- ⊗ Einbindung in das Leben der Kirchengemeinde

